



轻工业型条形码标签打印机 BP500L 系列

全能新机，BP500L 系列

BP500L 系 GoDEX 用心制造、优质保证机型，全面协助处理零售、制造、货柜仓储、运输物流、政府机关与办公室等解决方案。



- 可选配 Wifi 无线装置。
- 更大内存 (32 MB SDRAM、128 MB Flash)
· 提供用户更多储存空间。

- 双色 LED 指示灯及纸张侦测校准键的设计，便利用户轻松操作。
- 拥有高速大量打印性能，打印速度达 5 IPS (127 mm/s) / 7 IPS (177 mm/s)，结合 300 米碳带及外挂 10 吋大纸卷架。

产品规格

BP500L 系列

轻工业型条形码打印机

机种	BP500L	BP520L	BP530L
打印模式	热感式 / 热转式两用		
分辨率	203 dpi (8 dots/mm)	203 dpi (8 dots/mm)	300 dpi (12 dots/mm)
打印速度	5 IPS (127 mm/s)	7 IPS (177 mm/s)	5 IPS (127 mm/s)
打印宽度	108 mm (4.25 ")	108 mm (4.25 ")	105.7 mm (4.16 ")
打印长度	打印长度最小为 4 mm (0.16 ")** 打印长度最大为 1727 mm (68 ")	打印长度最小为 4 mm (0.16 ")** 打印长度最大为 1727 mm (68 ")	打印长度最小为 4 mm (0.16 ")** 打印长度最大为 762 mm (30 ")
中央处理器	32 位高性能微处理器		
内存 Flash	128 MB Flash (用户可用容量为 60 MB)		
SDRAM	32 MB SDRAM		
感应器形式	反射式传感器：可移动式 透光式传感器：固定置中		
纸张规格	连续纸、间距标纸、黑标纸或打孔标签等，标签长度可自动侦测或手动命令强制控制		
纸张类型	最小 25.4 mm (1 ") ~ 最大 118 mm (4.64 ")		
纸张宽度	最小 0.06 mm (0.0024 ") ~ 最大 0.25 mm (0.01 ")		
纸张厚度	最大直径 152 mm (6 ")		
纸卷外径	25.4 mm (1 ")、38.1 mm (1.5 ")、76.2 mm (3 ")		
纸卷轴芯			
碳带规格	一般蜡基型、混合型、抗刮树脂型		
材质	300 m (981")		
长度	最小 30 mm (1.18 ") ~ 最大 110 mm (4.33 ")		
宽度	68 mm (2.67 ")		
最大外径	25.4 mm (1 ")		
碳带轴芯			
程序语言	EZPL、GEPL、GZPL，可自动切换		
随机附赠软件	标签编辑软件		
GoLabel	(仅支持 EZPL)		
驱动程序	Windows 2000 / XP / VISTA / Windows 7 / Windows 8.1		
DLL	Win CE、.NET、Android、Windows Mobile、Windows 2000 / XP / VISTA / Windows 7 / Windows 8.1		
内建字体	Bitmap 字体 6、8、10、12、14、18、24、30、16x26，以及 OCR A&B		
打印方向可旋转角度为	90°、180°、270°，字体可单独旋转角度为 90°、180°、270°，并可水平或垂直放大 8 倍		
矢量字体	CG Triumvirate™ 可伸缩字型 (粗体 / 斜体 / 底线)，可旋转角度为 0°、90°、180°、270°		
下载字体	Bitmap 字体		
打印方向可旋转角度为	90°、180°、270°，字体可单独旋转角度为 90°、180°，以及 270°		
亚洲字体	16x16, 24x24, Traditional Chinese (BIG-5), Simplified Chinese (GB2312), Japanese (S-JIS), Korean (KS-X1001)		
可下载亚洲字体，打印方向可旋转角度为	90°、180°、270°，并可水平或垂直放大 8 倍，字体可单独旋转角度为 90°、180°，以及 270°		
矢量字体	打印方向可旋转角度为 90°、180°，以及 270°，字体可单独旋转角度为 90°、180°，以及 270°		
条形码种类	1-D 条形码		
Code 39、Code 93、EAN 8 / 13 (add on 2 & 5)、UPC A/E (add on 2 & 5)、12 of 5 & 12 of 5 with Shipping Bearer Bars、Codabar、Code 128 (subset A、B、C)、EAN 128、RPS 128、UCC 128、UCC/EAN-128 K-Mart、Random Weight、Post NET、ITF 14、China Postal Code、HIBC、MSI、Plessey、Telepen、FIM、GS1 DataBar、German Post Code、Planet 11 & 13 digit、Japanese Postnet、12 of 5 with human readable check digit、Standard 2 of 5、Industrial 2 of 5、Logmars、Code 11、Code 49，以及 Cadablock			
2-D 条形码	PDF417、Datamatrix code、MaxiCode、QR code、Micro PDF417、Micro QR code，以及 Aztec code.		
码页	CODEPAGE 437、850、851、852、855、857、860、861、862、863、865、866、869，以及 737 WINDOWS 1250、1251、1252、1253、1254、1255，以及 1257 Unicode UTF8、UTF16BE、UTF16LE		
图形处理	默认支持单色 PCX、BMP，其它图片文件格式可通过软件支持		
传输接口	USB 2.0 端口 (B-Type) 标签侦测键		
控制面板	二组双色LED指示灯：Ready、Status 一组多功能硬件控制键：FEED 按键 电源开 / 关键		
电源	100-240 V AC、50-60Hz (交直流自动转换电源供应器)		
工作环境	操作温度 41°F ~ 104°F (5°C ~ 40°C) 储存温度 -4°F ~ 122°F (-20°C ~ 50°C)		
湿度	操作湿度 30% ~ 85%、非凝结 储存湿度 10% ~ 90%、非凝结		
安规	CE (EMC)、FCC Class A、UL、cUL、CB、CCC、BIS		
机体尺寸	长度 320 mm (12.5 ") 高度 220 mm (8.7 ") 宽度 275 mm (10.8 ")		
选购项目	裁刀 自动剥纸器 外挂纸卷架 (最大纸卷外径为 250 mm / 10 ") WIFI 模组 (经销商安装)		

** 选购项目请咨询原购买单位。上述规格若有变动，均以实际出货为主，恕不另行通知。以上所引用之商标版权均属原公司所有。

因应不同耗材特性，实际打印尺寸及打印速度须视实际耗材适配而定。

产品应用

条形码及标签应用

BP500L 系列条形码标签打印机适用范围广泛，支持各种条形码及标签的应用。



零售业

票据打印、食品标签、价格标签、商品内容物标识、挂号收据、邮递标签、邮资券印制等。



物流仓储运输业

货架标签、产品标签、库存管理、物流运送标签、配送进度追踪、外箱 / 栈板标签、邮递标签、快递单据以及其它产业的特殊应用。



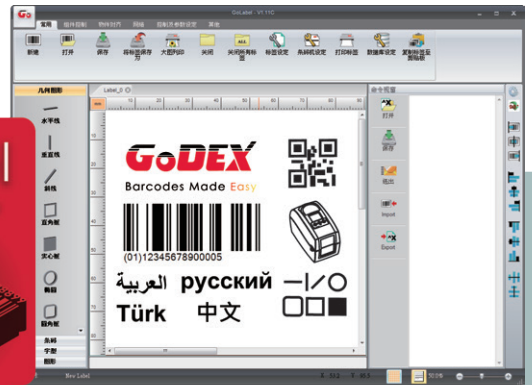
制造业

产品标签、制造标识、商品标识、外箱 / 栈板标签、货件收发纪录、库存及文件管理。

GoDEX LABEL DESIGN SOFTWARE

可免费下载 GoLabel 软件
轻松编辑条形码标签！

科诚独家研发的 GoLabel 软件，让您轻松设计各种类型的标签。简洁界面、操作更具便利，是您条形码标签编辑软件的首选！



GoDEX RIBBONS

GoDEX 热转印碳带
原厂出品 优质制造，您的第一选择

GoDEX 优质热转印碳带，满足您对条形码打印的全面需求。

- 蜡基碳带
- 半蜡 / 半脂碳带
- 树脂碳带
- 高速碳带

